

今日もあなたのそばに。明日もあなたのために。



The miracles of science™

デュポン通信

2009.8
Vol.6

しみこむ ひろい はやい

野菜・畑作用殺虫剤

ランネート®45DF

ランネート®の特長を生かした、
上手な防除タイミングを
ご紹介します。



しみこむ

優れた浸透性で、成分が葉表から裏側までゆきわたり、葉裏に潜む害虫もしっかり防除します。

◆上手な防除のタイミング

葉菜類では結球始期など、葉裏に害虫が潜みやすい時期を狙って散布するのが効果的です。

ひろい

卵から幼虫、蛹、成虫まで広い齢期の害虫に対して高い効果を発揮します。また、多くの作物に適用があります。

◆上手な防除のタイミング

多種類の害虫が同時発生している場合や、さまざまな齢期の害虫が発生している時期にも安心して散布することができます。

はやい

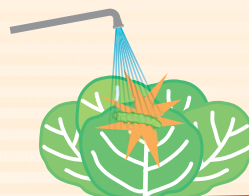
害虫に対して優れた速効性を発揮。また、散布後、作物や環境中で速やかに分解します。

◆上手な防除のタイミング

害虫が発生してしまっている場合でも速やかに被害の進行を食い止めます。また、収穫間近の害虫発生にも対応できます。

一ロコラム 「接触毒性」と「食毒性」

ランネート®の作用は、害虫の神経系に異常興奮を生じさせ、死に至らせるものです。一般的に有効成分が害虫の体内に取り込まれる経路は二つあります。その一つが虫体に直接付着した成分が虫体表面のクチクラ層や体節を通して体内に浸透する経路で「接触毒」と呼びます。一方、薬剤の有効成分が付着した植物体を害虫が摂食した場合に、消化管を通じて体内に取り込まれ効果を発揮するものを「食毒」と呼びます。ランネート®はこの両方の作用性を持っています。



接触毒効果



食毒効果

®は米国デュポン社の登録商標です。

お問い合わせは、デュポン農業製品情報センターへお願いします。

FAX 03-3549-1819

e-mail news@dupont-info.jp

〒104-0045 東京都中央区築地3-7-10 JS築地ビル5F

※情報提供の目的で弊社よりダイレクトメールを送送しております。ご不要の場合はお手数ですがデュポン農業製品情報センターまでご一報ください。

デュポン株式会社 農業製品事業部